

systemer[®]

SYSTEMER³
**DECKEL-
FACH M**
SCHNELL ALLES
IM BLICK



Systainer³ Deckelfach M

TANOS



1)



2)



3)

Systemer³ DECKELFACH M

Alles sortiert, übersichtlich und griffbereit! Der Systemer³ Deckelfach M eignet sich ideal für Elektrowerkzeuge mit Zubehörteilen. Mit dem transparenten Deckel sofort erkennen, welche Teile, Bohrer oder Stichsägeblätter da sind. Durch die flexible Aufteilung mit Trennstegen lässt sich das Deckelfach individuell einteilen. Im Systemer³ findet das passende Handwerkszeug, Maschine, Zubehör, Klein- teile oder sonstiges Arbeitsmaterial seinen Platz.

Systemer³ Deckelfach M 137 ¹⁾

- Lichtgrau Art.-Nr. 83000563
- Anthrazit Art.-Nr. 83000564

Systemer³ Deckelfach M 187 ²⁾

- Lichtgrau Art.-Nr. 83000561
- Anthrazit Art.-Nr. 83000562

Systemer³ Deckelfach M 237 ³⁾

- Lichtgrau Art.-Nr. 83000559
- Anthrazit Art.-Nr. 83000560

Inkl. Trennstege zur variablen Facheinteilung im Deckelfach:
4 x Trennstege lang,
10 x Trennstege kurz,
8 x Verbindungsstücke



ABMESSUNGEN

Systemer³ Deckelfach M 137

Außenmaße in mm	Innenmaße in mm	Gewicht	Traglast	Innenvolumen	Palettenmaße St. / Höhe
H* 130 x B 396 x T 296	H 96 x B 389,5 x T 275	1,70 kg	20 kg	10,4 l	104 / 184,7 cm

Systemer³ Deckelfach M 187

Außenmaße in mm	Innenmaße in mm	Gewicht	Traglast	Innenvolumen	Palettenmaße St. / Höhe
H* 180 x B 396 x T 296	H 146 x B 389,7 x T 275,2	1,90 kg	20 kg	15,9 l	72 / 177,7 cm

Systemer³ Deckelfach M 237

Außenmaße in mm	Innenmaße in mm	Gewicht	Traglast	Innenvolumen	Palettenmaße St. / Höhe
H* 230 x B 396 x T 296	H 196 x B 389,7 x T 275,2	2,10 kg	20 kg	21,4 l	56 / 176,7 cm

*Außenmaße sind ohne Standfüße gemessen: H +7 mm

FARBEN

	Standardfarben	Zusatzfarben	
Korpus mit Deckel	1) 2) 3)	Zusatzfarben auf Anfrage	
Deckeltragegriff	1) 2)	4) 5) 6) 7) 8) 9) 10) 11) 12)	
Verschluss	2) 3)	1) 4) 5) 6) 7) 8) 9) 10) 11) 12)	
1) RAL 7035, lichtgrau	4) RAL 9004, schwarz	7) RAL 3002, karminrot	10) RAL 6001, smaragdgrün
2) HKS 43 K, signalblau	5) RAL 1007, narzissengelb	8) RAL 5015, himmelblau	11) HKS 54 K, signalgrün
3) RAL 7016, anthrazit	6) RAL 2011, tieforange	9) RAL 5003, saphirblau	12) RAL 9016, weiß

DECKELEINLAGEN



Bit-Kassette

- Art.-Nr. 83000566
- für Systainer³ Deckfach M, bestehend aus 4 entnehmbaren Bit-Halter mit magnetischer Halterung von jeweils 6 Bits



SDS-Kassette

- Art.-Nr. 83000565
- für Systainer³ Deckfach M, für 7 SDS-Bohrer Ø: 1 x 12, 1 x 10, 1 x 8, 3 x 6, 1 x 5



Deckelpolster, genoppt

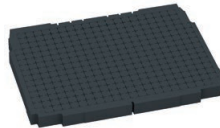
- Art.-Nr. 83000035 (Industriekunden*)
- Art.-Nr. 83570006 (Händler/Endverbraucher**)

BODENEINLAGEN



Bodenpolster weich, 25 mm

- Art.-Nr. 83000036 (Industriekunden*)
- Art.-Nr. 83570007 (Händler/Endverbraucher**)



Würfelpolster hart, 25 mm***

- Art.-Nr. 83000038 (Industriekunden*)
- Art.-Nr. 83570009 (Händler/Endverbraucher**)



Bodenpolster mit Kreuzausschnitt

- Art.-Nr. 83000037 (Industriekunden*)
- Art.-Nr. 83570008 (Händler/Endverbraucher**)

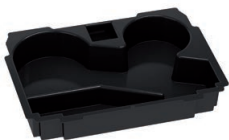
BODENEINLAGEN Systainer³ DECKELFACH M 137



Tiefzieheinlage für Akku-Bohrschrauber

- Art.-Nr. 83000053

BODENEINLAGEN Systainer³ DECKELFACH M 187



Tiefzieheinlage für Winkelschleifer bis Ø 125 mm

- Art.-Nr. 83000054



Tiefzieheinlage für Oszillierer

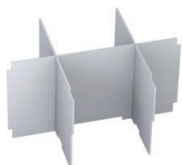
- Art.-Nr. 83000055



Fixierungspolster für Tiefzieheinlage für Oszillierer

- Art.-Nr. 83500077

BODENEINLAGEN Systainer³ DECKELFACH M 237



Fachteiler 6-fach Einteilung

- Art.-Nr. 83500054

SYSTAINER³ DECKEL- FACH M

SORTIERT UND
ÜBERSICHTLICH



Sicher

Inhalt vor dem Zugriff Unbefugter mit der integrierten Verschlussmöglichkeit sichern. (Theft-Tag)



Organisiert

Einfach das passende Zubehör oder Kleinteile zum Gerät im Systainer³ Deckelfach ordnen und transportieren.



Sortiert

Flexible Einteilung des Deckelfachs nach Bedarf. Zusätzliches Zubehör wie SDS- und Bit-Kassette integrierbar.



Verknüpfbar

T-Loc Bedienelement zum einfachen Verknüpfen und Koppeln mit nur einem Dreh.



Mobil

Fahrzeugintegration durch die seitlichen Fahrzeugaufnahmen und den einrastbaren Tragegriff. Einfache Entnahme mittels Frontragegriff bzw. Auszugshilfe.



Kompatibel

systainer[®]-Schnittstellen zur Kombination mit Systainer³, systainer[®] T-Loc und systainer[®] Classic-Line



Personalisiert

Steckkartenfach für eine individuelle Kennzeichnung

TANOS GmbH

Pionierstraße 1 | 89257 Illertissen, Deutschland
Tel. +49 (0)7303 / 165 302 - 00 | Fax +49 (0)7303 / 165 302 - 31
info@TANOS.de | www.TANOS.de