



# fischer TERRADEC

Prvky a příslušenství pro  
profesionální pokládku teras.





## Desatero doporučení při pokládce terasy:

- Nikdy nešroubujte dřevo přímo na dřevo.
- Zabraňte tvorbě kaluží na palubkách.
- Do exotických dřevin používejte nerezové vruty.
- Otvory vrtejte vrtákem o průměru 0,5 - 1 mm menším, než je průměr vrutu.
- Palubky upevňujte na nosný trámek vždy dvěma vruty nebo skrytými hmoždinkami.
- Čela palubek - řezy by měly být ošetřeny voskem.
- Prkna s vlhkostí dřeva do 18 % musejí být oddělena spárami nejméně 7 mm.
- Drážkované palubky musejí být kladeny se spádem ve směru drážek se sklonem nejméně 1 - 2 cm na jeden metr délky.
- Kombinace hranolů z jehličnanových hranolů a palubek z tvrdého dřeva není vhodná.
- Vždy upevněte podélné spoje desek na dvou nosných kolejnicích.





# fischer TERRADEC

## Prvky a příslušenství pro profesionální pokládku teras.

### Přiznané a nepřiznané upevnění

Perfektně a do detailu navržené prvky systému fischer TERRADEC umožňují realizovat pokládku terasy několika způsoby na různé typy nosných hranolů.

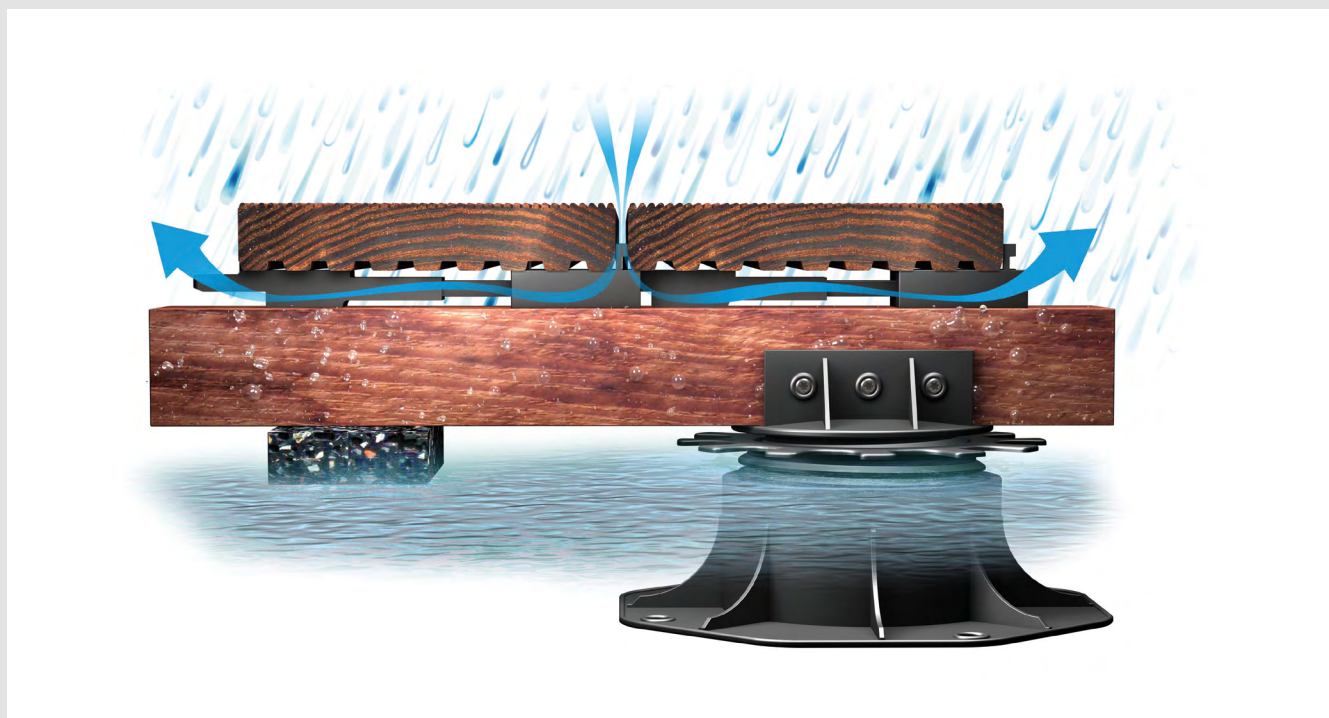
Distanční vložky **FTA-ISW** a **FTA-ISA**, startovací a ukončovací prvky **FTA-ISW Start** a **ISA Start** a **FTA-IPW** a **FTA-IPA** jsou skvělým řešením při požadavku na nepřiznané upevnění.

Nejlepší volbou pro přiznané upevnění terasových palubek je distanční vložka **FTA-V** společně s fischer vrutem pro terasy **FPF-ST** nebo **FTS-ST** a vrtákem **FTA-CD**.

Při použití prvků fischer TERRADEC získá terasa uniformní vzhled a princip **ochrany dřeva** ventilací v kritických místech jí zaručí podstatně delší životnost.

#### VÝHODY NA PRVNÍ POHLED

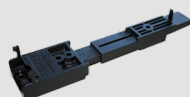
- Distanční prvky pro rychlou a přesnou pokládku.
- Spáry mezi palubkami jsou jedna jako druhá.
- Ochrání palubky díky ventilaci v kritických místech na styku palubek a hranolů.
- Ideální řešení pro různé typy palubek a rozmanité konstrukční řešení nosného rastru.



**FTA-V**  
STR. 4



**FTA-ISW/-ISA**  
STR. 5



**FTA-IPW/-IPA**  
STR. 6



**FTA-ISW/-ISA Start**  
STR. 7



**FTA-UF**  
STR. 7

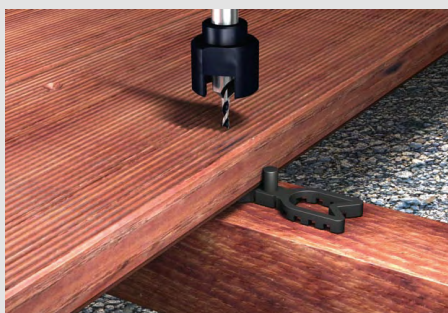


**FTA-UP**  
STR. 8

# Přiznané upevnění

## FTA-CD – Vrták s rozšířenou stopkou pro zahloubení a nastavitelným dorazem

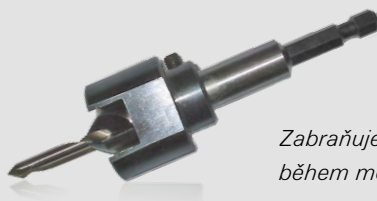
Typ	Obj. č.	Popis	Balení [ks]
FTA-CDW 4 mm	539889	FTA-CD 4 mm Vrták do dřeva Ø 4 mm	1
FTA-CDM 4 mm	539890	FTA-CD 4 mm Vrták do dřeva Ø 4 mm	1



Úlohou nastavitelného dorazu je zabránit přílišnému zahloubení. Doraz umožňuje přesné nastavení podle hlavy použitého vrutu.

### VÝHODY NA PRVNÍ POHLED

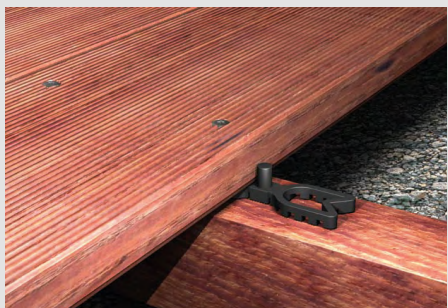
- Předvrtání a zahloubení v jednom kroku.
- Stejná míra zahloubení všech vrutů na všech palubkách.
- Uniformní, atraktivní a profesionální vzhled realizované terasy.



*Zabraňuje poškození palubky během montáže.*

## Distanční vložka FTA-V – Univerzální řešení pro přiznané upevnění palubek

Typ	Obj. č.	Popis	Balení [ks]
FTA-V 7 mm	539874	Rozměry 88 x 25 x 6 mm	50

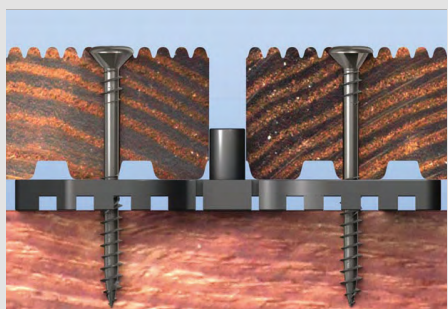


Distanční vložku FTA-V lze použít při pokládce terasových palubek jakéhokoliv typu a rozměru.

S její pomocí je práce snadná a rychle postupuje vpřed. Bez dalšího náradí a pomůcek vytvoříte stejnoměrný a atraktivní vzhled terasy a zajistíte jí dlouhou životnost.

### VÝHODY NA PRVNÍ POHLED

- Rychlá a snadná pokládka terasy bez vyrovnávání každého prkna.
- Stejněměrné rozvržení s fixní tloušťkou spáry 7 mm. Vhodné pro palubky s vlhkostí do 18 %.



Distanční vložka navíc vytváří vzdušnou mezeru mezi palubkou a nosnou konstrukcí. Díky tomu se může zatečená voda odpařit. Podle šířky je na 1 m<sup>2</sup> zapotřebí 15 - 20 ks FTA-V.



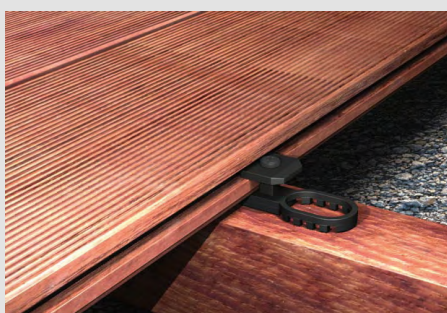
*Vytvořená vzdušná mezera mezi palubkou a nosnou konstrukcí chrání dřevo a prodlužuje životnost terasy.*



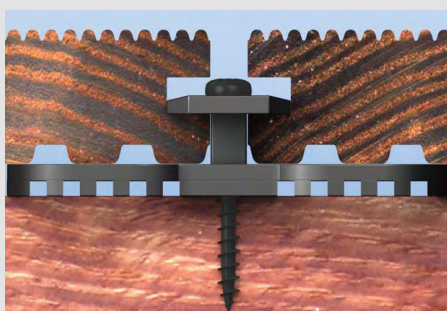
# Nepřiznané upevnění

## Vyomezovací vložka FTA - ISW / - ISA – Standardní řešení nepřiznaného upevnění palubek s boční drážkou

Typ	Obj. č.	Popis	Balení [ks]
FTA-ISW 9 mm	539875	Pro dřevěné nosné konstrukce s nerezovým vrutem C1 5 x 50 mm barva černá	30
FTA-ISA 9 mm	539876	Pro hliníkové konstrukce s nerezovým samořezným šroubem C1 4,8 x 35 mm černá barva	30



Vyomezovací vložku FTA-ISW / -ISA lze použít s palubkami s tloušťkou žiletky v drážce 5.5 – 11.5 mm a minimální hloubkou boční drážky 9 mm. S pomocí FTA-ISW / -ISA provedete rychle a profesionálně pokládku palubek s nepřiznaným upevněním.



Díky své konstrukci prvek zajistí pružné a pevné ukotvení palubky s různou tloušťkou žiletky v drážce. Spotřeba vyomezovacích vložek je 15 - 20 ks na m<sup>2</sup> podle šířky palubky.

### VÝHODY NA PRVNÍ POHLED

- Vzduchová mezera mezi palubkou a konstrukcí chrání dřevo před degradací.
- Stejnomořné rozvržení s fixní tloušťkou spáry 9 mm.
- Jakoukoliv palubku lze kdykoliv vyměnit nebo upravit její pozici.
- Pokládka bez předvrtávání.



*K montáži jedné vložky nepřiznaného upevnění je zapotřebí pouze jednoho vrutu.*

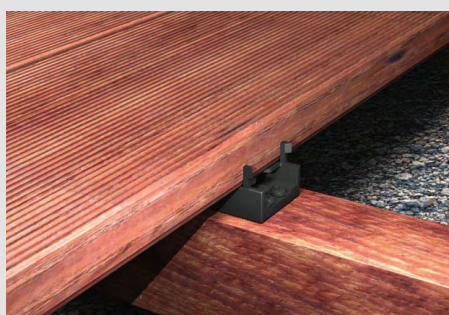




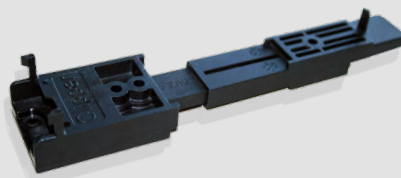
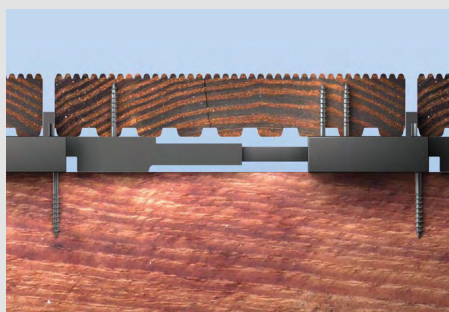
# Nepřiznané upevnění

## Vymezovací vložka FTA - IPW / - IPA – Profesionální řešení pro nepřiznané upevnění palubek bez boční drážky

Typ	Obj. č.	Popis	Balení [ks]
FTA-IPW 120 – 150 mm	539879	Pro dřevěné konstrukce s přiloženým nerezovým vrutem C1 4 x 30 mm	50
FTA-IPA 120 – 150 mm	539880	Pro hliníkové konstrukce s nerezovými vruty C1 4 x 30 mm a nerezovými samozřeznými šrouby A2 3,9 x 19 mm	50



Vymezovací vložku FTA-IPW / -IPA je možné použít s palubkami o šířce 120 - 150 mm. Jedním výrobkem prodloužíte životnost terasy díky vzduchové mezeře a zajistíte atraktivní a profesionální vzhled díky stejnoměrným spárám. Spotřeba je 15 - 20 kusů na m<sup>2</sup>, podle šířky prkna.



### VÝHODY NA PRVNÍ POHLED

- Vzduchová mezera chrání palubky před degradací vlivem zatečené vody.
- Nepřiznané upevnění možnost přizpůsobení vložky šířce palubky.
- Stejnomořné rozvržení s fixní tloušťkou spáry 5 mm.
- Speciální funkce prvku vyrovnává napětí v konstrukci a významnou měrou snižuje rizko usmyknutí vrutů.

*Rychlá demontáž palubek - ideální pro bydlení v nájemném bytě (pro případ stěhování).*

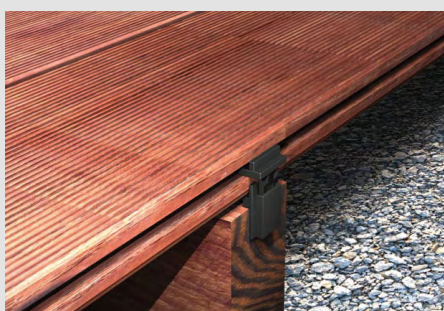




# Nepřiznané upevnění palubek s boční drážkou

## Startovací průběžné prvky FTA - ISW / - ISA Start – Pro palubky s boční drážkou

Typ	Obj. č.	Popis	Balení [ks]
FTA-ISW Start	539877	Pro dřevěné konstrukce s nerezovým vrutem A4 4 x 35 mm	20
FTA-ISA Start	539878	Pro hliníkové konstrukce s nerezovým samořezným šroubem 4,2 x 19 mm	20



Startovací (a zároveň ukončovací) prvek FTA-ISW/ -ISA Start je určený pro neviditelné a čisté upevnění první a poslední palubky při pokládce terasy. Prvek je vhodný pro všechny palubky s boční drážkou 4 mm nebo širší s hloubkou min. 9 mm.

### VÝHODY NA PRVNÍ POHLED

- Upevnění bez viditelných vrutů.
- Prvek je vhodné kombinovat s fischer vymežovací vložkou FTA - ISW / -ISA.



## Nastavitelné pilíře FTA - UF s průběžně nastavitelnou výškou

Typ	Obj. č.	Popis	Balení [ks]
FTA-UF 25 – 40 mm	539881	Výškové vyrovnání 25 – 40 mm	1
FTA-UF 35 – 70 mm	539882	Výškové vyrovnání 35 – 70 mm	1
FTA-UF 65 – 155 mm	539883	Výškové vyrovnání 65 – 155 mm	1



S pilířemi FTA-UF je možné provést výškové vyrovnání ve svahu pouhým šroubováním doleva nebo doprava - i po ukotvení k betonovým patkám. Pilíře představují bezpečné upevnění nosných hranolů ve svahu. Na čtvereční metr je zapotřebí 3,5 - 5 nastavitelných pilířů.

### VÝHODY NA PRVNÍ POHLED

- Průběžné nastavení výšky.
- Pilíře výškově kompenzují svahy se sklonem do 8 %.
- Vysoká únosnost a odolnost proti povětrnostním vlivům.
- Narozdíl od zeminy jsou pilíře odolné tlaku a stabilní.
- Díky barvě a rozměrům nejsou pilíře pod terasou viditelné.

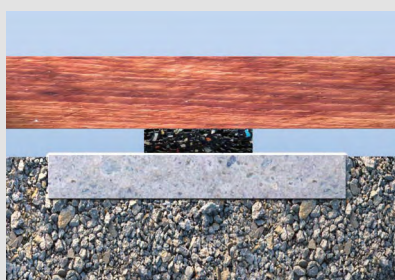




# Příslušenství

## Přyzové podložky FTA - UP – Zabraňují vztlínání vody do dřevěných nosných hranolů

Typ	Obj. č.	Popis	Balení [ks]
FTA-UP 70 x 70 x 3 mm	539884	Rozměry 70 x 70 x 3 mm	40
FTA-UP 70 x 70 x 8 mm	539885	Rozměry 70 x 70 x 8 mm	24
FTA-UP 70 x 70 x 20 mm	539886	Rozměry 70 x 70 x 20 mm	12



Podložkami FTA-UP se podkládají v pravidelných vzdálenostech nosné hranoly. Podložky nepohlcují vodu, vlhkost ani nečistoty.

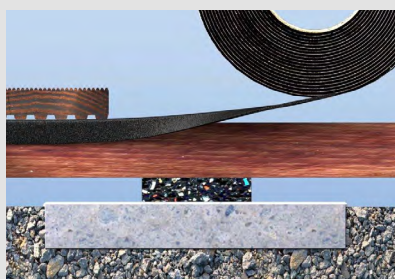


### VÝHODY NA PRVNÍ POHLED

- Ochrana dřevěných i základových částí terasy.
- Vhodné pro vyrovnání výškových rozdílů do 40 mm.
- Působí jako zvuková izolace.
- Zábřana proti vztlínání vody (z materiálu odpuzujícího vodu).

## Ochranná páska FTA - RT – K ochraně nosných hranolů

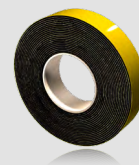
Typ	Obj. č.	Popis	Balení [ks]
FTA-RT 80 x 1 x 20000 mm	540578	Rozměry 80 x 1 x 20000 mm	1 role – 20 m



Samolepicí ochrannou páskou FTA-RT se ochraňují nosné hranoly proti vodě. Při pokládce terasy vruty páskou snadno pronikají a vstup do dřeva je dobře utěsněn.

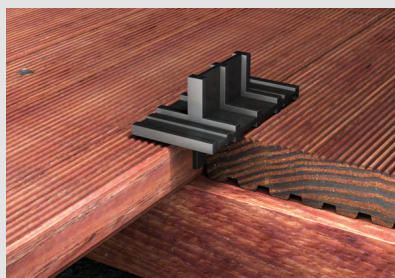
### VÝHODY NA PRVNÍ POHLED

- Páska se netrhá a dobře lepí.
- Má vysokou odolnost proti UV záření, ozónu i povětrnostním vlivům.
- Pro aplikaci přímo na nosný hranol.

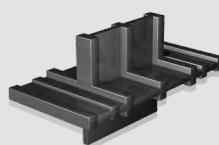


## Vymezovací prvek FTA - SP – Pro stejnoměrné rozvržení palubek

Typ	Obj. č.	Popis	Balení [ks]
FTA-SP 3/4/5/6/7/8 mm	539888	Pro spáry o šířce 3/4/5/6/7/8 mm	12



Vymezovacím prvkem FTA-SP vytvoříte stejnoměrné spáry mezi palubkami. Pokládka je pak rychlá a jistá, bez vyrovnávání každého prkna.



### VÝHODY NA PRVNÍ POHLED

- Stejně a rovnoměrné spáry.
- Rychlé zarovnání palubky při pokládce.
- Sortiment pro šest různých šířek spáry.



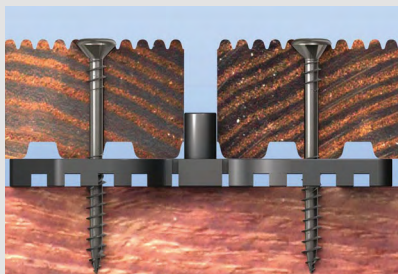
# fischer vruty pro terasy

## Vrut pro terasy FPF - ST - Power - Fast

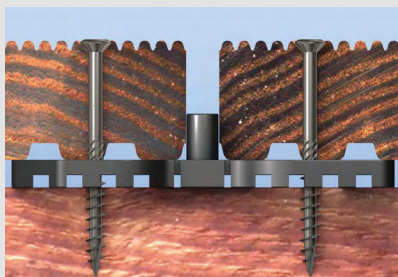
Typ	Obj. č.	popis	Balení [ks]
FPF-ST 5,5 x 40 A2P 200	660614	Rozměry 5,5 x 40	200
FPF-ST 5,5 x 50 A2P 200	660615	Rozměry 5,5 x 50	200
FPF-ST 5,5 x 60 A2P 200	660616	Rozměry 5,5 x 60	200
FPF-ST 5,5 x 70 A2P 200	660617	Rozměry 5,5 x 70	200
FPF-ST 5,5 x 80 A2P 200	660618	Rozměry 5,5 x 80	200

## Vrut pro terasy FTS-ST-Standard

FTS-ST 5,0 x 40 A2P 200	660602	Rozměry 5,0 x 40	200
FTS-ST 5,0 x 50 A2P 200	660604	Rozměry 5,0 x 50	200
FTS-ST 5,0 x 50 A2P 500	660605	Rozměry 5,0 x 50	500
FTS-ST 5,0 x 60 A2P 150	660607	Rozměry 5,0 x 60	150
FTS-ST 5,0 x 60 A2P 500	660608	Rozměry 5,0 x 60	500
FTS-ST 5,0 x 70 A2P 100	660610	Rozměry 5,0 x 70	100
FTS-ST 5,0 x 80 A2P 100	660612	Rozměry 5,0 x 80	100

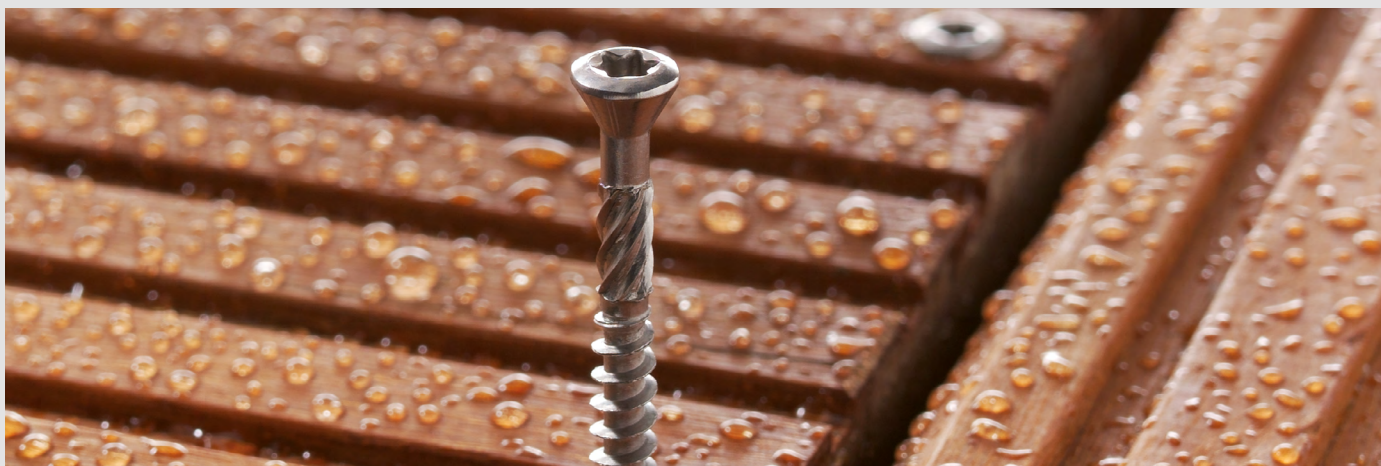


Dvojitý závit chrání i tvrdé tropické dřevo, udržuje jeho stabilitu. Závit pod hlavou zaručuje stálé a bezpečné upevnění palubek k nosné konstrukci. Také zabraňuje vrzání při vysychání dřeva.



### VÝHODY NA PRVNÍ POHLED

- Šroubování bez mezer mezi prkny.
- Snadná aplikace i do tvrdých dřevin.
- Po aplikaci je povrch terasy díky zápusťné hlavě a frézovacím drážkám hladký a pochůzí i bosou nohou.
- Přesné umístění vrutu díky speciálnímu tvaru špičky.













## fischer FIXPERIENCE.

### Programová sada s novými návrhovými a informačními moduly.



- Nový modulární design programu zahrnuje návrhový software a další aplikační moduly.
- Program je založen na návrhových normách (ETAG 001 a EC2, dále EC1 EC1, EC3 a EC5) včetně národních dodatků. Volitelně lze pracovat ve všech běžných rozměrových a silových jednotkách.
- Program rozpozná chybně vložená data a nabídne kroky, které vedou ke správnému výpočtu. Výsledkem je vždy bezpečný a spolehlivý návrh.
- Pohled lze snadno natáčet o 360°, přiblížit / oddálit a naklánět v prostoru podle potřeby.
- Díky 3D zobrazení si lze udělat jasnou a přesnou představu o situaci.
- „Live update“ udržuje celou sadu průgramů stále aktuální a zajišťuje Vám práci s poslední dostupnou verzí programu.
- Volně ke stažení na [www.fischer-cz.cz/fixperience-en](http://www.fischer-cz.cz/fixperience-en)

## Náš kompletní servis pro Vás.



Kdykoli se na nás můžete obrátit jako na spolehlivého partera, který Vám poskytne:

- Technický servis k chemickým maltám, ocelovým kotvám a nylonovým hmoždinkám.
- Kompetentní a inovativní přístup díky vlastnímu vývoji, výzkumu a výrobě.
- Celosvětovou dostupnost a aktivní prodej ve více než 100 zemích světa.
- Špičkové technické poradenství pro hospodárné řešení vyhovující požadavkům projektu, a to i na místě stavby.
- Školení ve Vašich prostorách nebo ve fischer AKADEMII.
- Návrhový software pro náročné aplikace.

## Značka fischer představuje:



UPEVŇOVACÍ SYSTÉMY



SYSTÉMY AUTOMOTIVE



FISCHERTECHNIK



PORADENSTVÍ

Nahlédněte do hlavního katalogu fischer nebo navštivte [www.fischer-cz.cz](http://www.fischer-cz.cz) pro více informací o výrobcích fischer.