

# Chytrá řešení pro stříhání

(Únor 2023)

**BESSEY**<sup>®</sup>

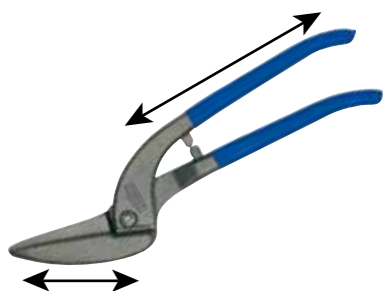
Prostě lepší.



## Lexikon

### 1. Typy

#### Běžné nůžky na plech



Běžné nůžky na plech jsou vykovány z jednoho kusu. Síla stříhu vyplývá z poměru délky břitů k délce rukojeti.

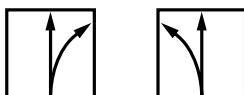
#### Ruční nůžky na plech s pákovým převodem



Ruční nůžky na plech s pákovým převodem se skládají z nůžkové hlavy a rukojeti. Oba díly jsou uloženy kloubově, takže vzniká ještě dodatečný pákový převod.

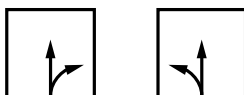
### 2. Druhy zboží

#### Nůžky Ideál



Tyto nůžky nosí své jméno právem. Nůžky Ideál jsou totiž opravdový "všeuměl". Můžete jimi přestříhnout plech (průběžný stříh) stejně dobře jako vystřihovat velké a malé obrysy nebo oblé tvary (vystřihování). Skutečnost, zda stříháte při kraji (ostřihávání) nebo uprostřed tabule plechu přitom nehraje žádnou roli. Je přirozené, že nůžkami Ideál můžete provádět i jednoduché vystřihování.

#### Vystřihovací nůžky



Vystřihovací nůžky se hodí nejlépe, jestliže potřebujete realizovat jemné tříhy s malým poloměrem při kraji tabule plechu. Jemný tvar břitů těchto nůžek vám dovolí bez námahy vystřihnout velmi drobné tvary nebo křivky.

#### Průběžné nůžky



Chcete přestříhnout plech uprostřed a nebo na okraji? Pak jsou průběžné nůžky pro vás tím pravým nástrojem. Dlouhými břity těchto nůžek můžete zkracovat i velkoformátový plech a vystřihovat z něj a to rychle, bez velké námahy a přesto přesně.

### 3. Pravé nebo levé nůžky



Levé nůžky

Pravé nůžky

Pravé nůžky jsou navrženy a broušeny tak, aby mohly snadno vystřihovat pravá zaoblení (tedy oblouk zleva **doprava**). Poloměrové stříhy zprava **doleva** se provádějí nejlépe levými nůžkami.

Často se setkáváme s názorem, že pravé nůžky jsou pro praváky a levé nůžky pro leváky. Tak tomu ve skutečnosti není. Naopak. Jestliže vystřihujete jako pravák poloměr s pravými nůžkami (viz nahoře, zleva **doprava**), vytáčíte při stříhání své zápěstí ven. Levými nůžkami (zaoblení je pak zprava **doleva**) se zápěstí při vystřihování natáčí dovnitř. To je zřetelně ergonomičtější. Můžete si to vyzkoušet

#### 4. Stupně kvality

Hodnoty životnosti břitů nůžek jsou v přímé úměře ke kvalitě používané oceli a jejímu zpracování. Zvláště vysoce výkonné nůžky s břity HSS, splňují nejvyšší nároky na trvanlivost a stálý stříhací výkon. Hlavy nůžek v kvalitě HSS TiN jsou dodatečně opatřeny povlakem z mimořádně tvrdého nitridu titanu, který snižuje opotřebení. V závislosti na způsobu a frekvenci používání jsou břity vyráběny z jakostní oceli, ušlechtilé oceli a speciální ušlechtilé oceli.

Stupně kvality břitů	Min. Tvrdost HRC	Trvanlivost
HSS-TiN	65	+++++
HSS	65	++++
Ušlechtilá ocel speciál	61	+++
Ušlechtilá ocel	59	++
Jakostní ocel	56	+

Čím je vyšší kvalita oceli břitů, tím delší je životnost nůžek!

Běžné nůžky na plech	Na maximální tloušťku plechu při pevnosti v tahu:			
	400 N/mm <sup>2</sup>	600 N/mm <sup>2</sup>	800 N/mm <sup>2</sup>	1100 N/mm <sup>2</sup>
<b>HSS</b> D407..; D416..; D418..;	1,2 mm	1,0 mm	0,8 mm	0,6 mm
<b>Ušlechtilá ocel</b> D202..; D206..; D207..; D208..; D214..; D216..; D218..;	1,2 mm	1,0 mm	0,8 mm	/
<b>Jakostní ocel</b> D102..; D106..; D107..; D114..; D116..; D118..; D146..; D159..; D70..-D77..; D122N; D122A	1,2 mm	1,0 mm	0,8 mm	/

Ruční nůžky na plech s pákovým převodem	Na maximální tloušťku plechu při pevnosti v tahu:			
	400 N/mm <sup>2</sup>	600 N/mm <sup>2</sup>	800 N/mm <sup>2</sup>	1100 N/mm <sup>2</sup>
<b>HSS-TiN</b> D27AH-TiN*	1,5 mm	1,2 mm	1,0 mm	0,8 mm
<b>HSS</b> D27AH*	1,5 mm	1,2 mm	1,0 mm	0,8 mm
<b>Ušlechtilá ocel speciál</b> D17ASS D29SS*; D29ASS*; D29BSS*; D39ASS* D15A	2,0 mm 1,5 mm 1,2 mm	1,5 mm 1,2 mm 1,0 mm	1,2 mm 1,0 mm 0,8 mm	/
<b>Ušlechtilá ocel</b> D08..; D16..; D17A; D22A D27*; D27A*; D27B*	1,5 mm	1,2 mm	1,0 mm	/

\* Při vystřihování drážek lze nůžky krátkodobě zatížit až na 3 x 0,6 mm (1,8 mm)

**POZOR!** Ruční nůžky na plech jsou určeny pouze ke stříhání přiměřeně silných plechů z měkčích materiálů. Nejsou vhodné ke stříhání materiálu kruhového nebo hranatého profilu, například drátů.

- Pro průběžné rovné stříhy a vystřihování tvarů vpravo
- Pro průběžné rovné stříhy a vystřihování tvarů vlevo
- Krátké rovné stříhy a vystřihování drobných tvarů vpravo
- Krátké rovné stříhy a vystřihování drobných tvarů vlevo
- Krátké přímé a dlouhé tvarové stříhy pravé nebo levé
- Pro běžné rovné stříhy
- Krátké rovné stříhy a výřezy
- Kruhové stříhy

L = levostřížné provedení (viz též stránku 2)

SB = samoobslužné prodejní balení

Na požádání lze dodat běžné nůžky se sklápěcí pružinou





**Erdi** Nejnovější generace nůžek s pákovým převodem

# Dlouhé průběžné stříhání bez únavy



## Robustní, odolné, ergonomické

Nůžky Ideal D39ASS mají zvlášť lehký chod a jsou odolné proti opotřebení:

- vložka ze sintrované oceli v kloubu
- pevné spojení kloubu stabilním čepem
- prostřednictvím nerezového krytu kloubu chrání pružinu uvnitř



## Perfektní v obloucích

Umožňuje vysoce precizní obloukové stříhy s malým poloměrem s minimálním rizikem poškrábání plechu:

- vzhledem k extrémně kompaktní hlavici nůžek s částečně zapuštěným šroubem hlavy

- Pro rovné a tvarové stříhání
- Extrémně kompaktní hlava nůžek s částečně zapuštěným šroubovým spojem pro lepší ovladatelnost a přesnost stříhů vzorů
- Šroubový spoj kloubu s rozpěrkou, sintrovaný kotouč a bezúdržbová pružina pro nejvyšší odolnost
- Zmenšený úhel rozevření rukojeti pro optimalizovanou manipulaci při zachování téměř shodné délky stříhu
- Středová uzávěra pro snadnou manipulaci bez nutnosti předávání z ruky do ruky
- Dodávají se pro pravé nebo levé stříhy



## Snadno

Při každém stříhu se využijí celé délky střížných břitů:

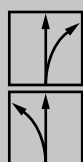
- vzhledem ke zřetelně redukovanému rozevření rukojetí

## Ovládatelné

Pravák i levák může nůžky bez přehmatu otevřít nebo zajistit:

- prostřednictvím na střed umístěného uzávěru na horní rukojeti

### Nůžky Ideal



Objednací číslo	Celková délka		Délka břitu		↓ max. ↓ mm	⚙️	⚖️ kg	📦 Ks	V4
	mm	"	mm	"					
D39ASS	230	9	30	1 3/16	1,2	+++	0,49	5	
D39ASSL	230	9	30	1 3/16	1,2	+++	0,49	5	
D39ASS-SB	230	9	30	1 3/16	1,2	+++	0,50	5	
D39ASSL-SB	230	9	30	1 3/16	1,2	+++	0,50	5	



↓ max. ↓  
Síla plechu  
(600 N/mm<sup>2</sup>)

⚙️  
Trvanlivost



## Nůžky Ideál



Objednací číslo	Celková délka		Délka břitu		↓ max. ↑	⚙️	⚖️	📦	V4
	mm	"	mm	"					
D29ASS-2	260	10 1/4	33	1 5/16	1,2	+++	0,51	5	
D29ASSL-2	260	10 1/4	33	1 5/16	1,2	+++	0,51	5	
D29ASS-2-SB	260	10 1/4	33	1 5/16	1,2	+++	0,51	5	
D29ASSL-2-SB	260	10 1/4	33	1 5/16	1,2	+++	0,51	5	
Objednací číslo	Osazení							📦	V4
DSET29-15	1 x D29ASS-2, 1 x D29ASSL-2 a 1 x D15A v rolovací tašce							1	



- Rukojeť ERGO pro práci bez zbytečné únavy
- Na průběžné rovné a tvarové stříhy
- Kompaktní nůžková hlava: Vysoký stupeň manévrovatelnosti při tvarovém stříhání
- Optimalizovaný pákový poměr: 25 % menší vynaložení síly
- Optimalizovaná geometrie stříhání: žádné smekání ani bez ozubení
- Dodávají se pro pravé nebo levé stříhy

## Vystřihovací nůžky



Objednací číslo	Celková délka		Délka břitu		↓ max. ↑	⚙️	⚖️	📦	V4
	mm	"	mm	"					
D29SS-2	260	10 1/4	40	1 9/16	1,2	+++	0,49	5	
D29SSL-2	260	10 1/4	40	1 9/16	1,2	+++	0,49	5	



- Rukojeť ERGO pro práci bez zbytečné únavy
- Na krátké rovné a tvarové stříhy
- Břit s mikroozubením umožňuje pracovat bez nebezpečí sesmeknutí
- Dodávají se pro pravé nebo levé stříhy

## Průběžné nůžky



Objednací číslo	Celková délka		Délka břitu		↓ max. ↑	⚙️	⚖️	📦	V4
	mm	"	mm	"					
D29BSS-2	260	10 1/4	33	1 5/16	1,2	+++	0,52	5	
D29BSSL-2	260	10 1/4	33	1 5/16	1,2	+++	0,52	5	



↓  
max.  
↑  
Síla plechu  
(600 N/mm<sup>2</sup>)

⚙️  
Trvanlivost

- Rukojeť ERGO pro práci bez zbytečné únavy
- Na průběžné rovné stříhy
- Břit s mikroozubením umožňuje pracovat bez nebezpečí sesmeknutí
- Dodávají se pro pravé nebo levé stříhy

## Erdi Ruční nůžky na plech s pákovým převodem

# Stříhání s malou vynaloženou silou



- Na průběžné rovné a tvarové stříhy
- Břit s mikroozubením umožňuje pracovat bez nebezpečí sesmeknutí
- Dodávají se pro pravé nebo levé stříhy



### Nůžky Ideál

Objednací číslo	Celková délka		Délka břitu		↓ max. ↑ mm	⚙️	⚖️ kg	📦 Ks	V4
	mm	"	mm	"					
D27A	260	10 1/4	33	1 5/16	1,2	++	0,56	5	
D27AL	260	10 1/4	33	1 5/16	1,2	++	0,56	5	
D27A-SB	260	10 1/4	33	1 5/16	1,2	++	0,57	5	
D27AL-SB	260	10 1/4	33	1 5/16	1,2	++	0,57	5	



### Vystřihovací nůžky

- Na krátké rovné a tvarové stříhy
- Břit s mikroozubením umožňuje pracovat bez nebezpečí sesmeknutí
- Dodávají se pro pravé nebo levé stříhy



Objednací číslo	Celková délka		Délka břitu		↓ max. ↑ mm	⚙️	⚖️ kg	📦 Ks	V4
	mm	"	mm	"					
D27	260	10 1/4	40	1 9/16	1,2	++	0,49	5	
D27L	260	10 1/4	40	1 9/16	1,2	++	0,49	5	



### Průběžné nůžky

- Na průběžné rovné stříhy
- Břit s mikroozubením umožňuje pracovat bez nebezpečí sesmeknutí
- Dodávají se pro pravé nebo levé stříhy



Objednací číslo	Celková délka		Délka břitu		↓ max. ↑ mm	⚙️	⚖️ kg	📦 Ks	V4
	mm	"	mm	"					
D27B	260	10 1/4	32	1 5/16	1,2	++	0,56	5	
D27BL	260	10 1/4	32	1 5/16	1,2	++	0,56	5	

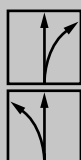


↓  
max.  
↑  
Síla plechu  
(600 N/mm<sup>2</sup>)

⚙️  
Trvanlivost



## Nůžky Ideál, robustní

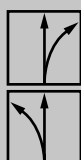


Objednací číslo	Celková délka		Délka břitu		↓ max. ↑ mm	⚙️	⚖️ kg	📦 Ks	V4
	mm	"	mm	"					
D17ASS	240	9 1/2	24	1	1,5	+++	0,55	5	
D17ASSL	240	9 1/2	24	1	1,5	+++	0,55	5	
D17A	240	9 1/2	24	1	1,2	++	0,55	5	
D17AL	240	9 1/2	24	1	1,2	++	0,55	5	



- Na průběžné rovné a tvarové stříhy
- Břit s mikroozubením umožňuje pracovat bez nebezpečí sesmeknutí
- Zvláště robustní, vyhovující zvláštním nárokům: Rukojeti kovány v zápustce
- Rukojeti lakované
- Dodávají se pro pravé nebo levé stříhy

## Nůžky Ideál, snadno ovladatelné



Objednací číslo	Celková délka		Délka břitu		↓ max. ↑ mm	⚙️	⚖️ kg	📦 Ks	V4
	mm	"	mm	"					
D08	230	9	27	1 1/16	1,2	++	0,38	5	
D08L	230	9	27	1 1/16	1,2	++	0,38	5	
D08-SB	230	9	27	1 1/16	1,2	++	0,39	5	
D08L-SB	230	9	27	1 1/16	1,2	++	0,39	5	



- Nůžková hlava provedená jako zvláště plochá umožňuje vystřihovat úzké oblité tvary i na těžko dostupných místech
- Na průběžné rovné a tvarové stříhy
- Břit s mikroozubením umožňuje pracovat bez nebezpečí sesmeknutí
- Dodávají se pro pravé nebo levé stříhy

## Nůžky Ideál MULTISNIP Longstyle



Objednací číslo	Celková délka		Délka břitu		↓ max. ↑ mm	⚙️	⚖️ kg	📦 Ks	V4
	mm	"	mm	"					
D22A	280	11	64	2 1/2	1,2	++	0,43	5	
D22A-SB	280	11	64	2 1/2	1,2	++	0,45	5	



↓ max. ↑  
Sila plechu  
(600 N/mm<sup>2</sup>)

⚙️  
Trvanlivost

- Na dlouhé rovné a průběžné stříhy a velké poloměry
- Extra dlouhý a stranově osazený břit
- Dodávají se jen pro levé stříhy



## Erdi Ruční nůžky na plech s pákovým převodem

# Universální série „16“



- Na krátké rovné a tvarové stříhy
- Břit s mikroozubením umožňuje pracovat bez nebezpečí sesmeknutí
- Dodávají se i pro levé stříhy



### Vystřihovací nůžky

Objednací číslo	Celková délka		Délka břitu		$\downarrow$ max. $\uparrow$ mm				V4
	mm	"	mm	"					
D16	240	9 1/2	40	1 9/16	1,2	++	0,38	10	
D16-SB	240	9 1/2	40	1 9/16	1,2	++	0,39	10	



- Na krátké rovné a tvarové stříhy
- Břit s mikroozubením umožňuje pracovat bez nebezpečí sesmeknutí
- Dodávají se i pro pravé stříhy



### Vystřihovací nůžky

Objednací číslo	Celková délka		Délka břitu		$\downarrow$ max. $\uparrow$ mm				V4
	mm	"	mm	"					
D16L	240	9 1/2	40	1 9/16	1,2	++	0,38	10	
D16L-SB	240	9 1/2	40	1 9/16	1,2	++	0,39	10	



- Pro krátké rovné stříhy a vystřihování se širokým poloměrem vpravo a vlevo
- Břit s mikroozubením umožňuje pracovat bez nebezpečí sesmeknutí
- Dodávají se jen pro levé stříhy



### Vystřihovací nůžky

Objednací číslo	Celková délka		Délka břitu		$\downarrow$ max. $\uparrow$ mm				V4
	mm	"	mm	"					
D16S	240	9 1/2	44	1 3/4	1,2	++	0,38	10	
D16S-SB	240	9 1/2	44	1 3/4	1,2	++	0,39	10	
Objednací číslo	Osazení								V4
DSET16	1 x D16, 1 x D16L a 1 x D16S v rolovací tašce							1	



$\downarrow$  max.  $\uparrow$  Síla plechu  
(600 N/mm<sup>2</sup>)  
 Trvanlivost



*Erdi* Ruční nůžky na plech s pákovým převodem

# Šikovní do ruky s mnohostranným použitím



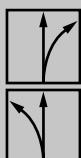
Prostě lepší.



## Výhody na první pohled:

- 1 Extrémně kompaktní hlava nůžek**  
Kompaktní a skvěle navržená hlava nůžek propůjčuje nůžkám mimořádnou „obratnost“ a umožňuje stříhání oblouků s malým poloměrem a stříhání na nesnadno přístupných místech.
- 2 Praktický transportní uzávěr se zajištěním**  
Umožňuje rychle, pohodlně a pouze jednou rukou zajistit nůžky v zavřeném stavu. Tím je zaručeno skladné uložení nůžek a vylučuje se riziko zranění od ostří.
- 3 Dvojnásobný pákový převod**  
Díky dvojnásobnému pákovému převodu se. Vámi vynaložená síla citelně snižuje. Současně se tím zřetelně zvyšuje stříhací výkon.
- 4 Ergonomická rukojeť**  
Vložka z měkkého materiálu a ochranný povlak z plastické hmoty zajišťují, že ergonomicky tvarovaná rukojeť vynikajícím způsobem padne do ruky a je zvláště příjemná na omak.

## Nůžky Ideál, malé a pohotové



Objednací číslo	Celková délka		Délka břitu		↓ max. ↑ mm	⚙️	⚖️ kg	📦 Ks	V4
	mm	"	mm	"					
D15A	180	7	20	13/16	1,0	+++	0,18	10	
D15AL	180	7	20	13/16	1,0	+++	0,18	10	
D15A-SB	180	7	20	13/16	1,0	+++	0,20	10	
D15AL-SB	180	7	20	13/16	1,0	+++	0,20	10	
Objednací číslo	Osazení							📦 Ks	V4
DSET15	1 x D15A, 1 x D15S a 1 x D15AL v rolovací tašce							20	



↓  
max.  
↑  
Síla plechu  
(600 N/mm<sup>2</sup>)

⚙️  
Trvanlivost

- Pro průběžné, rovné a figurální pravé stříhy
- Nová geometrie střížné hlavy nůžek zaručuje vynikající použitelnost pro stříhání malých oblouků, stříhání na nesnadno přístupných místech a to s minimálním úsilím
- Optimální pákové poměry při malé délce nůžek zaručují 100 % výkon při požití omezené síly
- Držadlo ERGO pro omezení únavy paže při práci
- Dodávají se pro pravé nebo levé stříhy

# Pro nejvyšší nároky na životnost a výkon



## Výhody na první pohled:

### 1 Delší životnost

Nůžkové hlavy jsou kovány v zápustce a zušlechtěny. Používané břity z HSS vám zaručují životnost zřetelně delší, než jak je tomu u běžných břitů. To je znát mimo jiné v případech, kdy zpracováváte vysokopevnostní materiály.

### 2 Dvojnásobný pákový převod

Díky dvojnásobnému pákovému převodu se potřeba vynaložení Vaší síly citelně sníží. Současně se tím zřetelně zvyšuje i stříhací výkon.

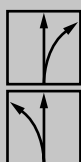
### 3 Ergonomická rukojeť

Vložka z měkkého materiálu a ochranný povlak z plastické hmoty zajišťují, že ergonomicky tvarovaná rukojeť vynikajícím způsobem padne do ruky a je zvláště příjemná na omak.



- Nůžková hlava s povlakem z nitridu titanu má delší životnost i u tvrdých materiálů
- Vsazené břity z HSS
- Na průběžné rovné a tvarové stříhy
- Dodávají se pro pravé nebo levé stříhy

## Nůžky Ideál HSS-TiN



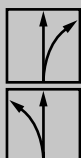
Objednací číslo	Celková délka		Délka břitu		↓ max. ↑ mm	⚙️	⚖️ kg	📦 Ks	V6
	mm	"	mm	"					
D27AH-TiN	260	10 1/4	33	1 5/16	1,2	+++++	0,56	1	
D27AHL-TiN	260	10 1/4	33	1 5/16	1,2	+++++	0,56	1	



↓ max. ↑  
Síla plechu  
(600 N/mm<sup>2</sup>)

⚙️  
Trvanlivost

### Nůžky Ideál HSS

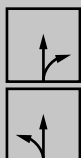


Objednací číslo	Celková délka		Délka břitu		↓ max. ↑	⊗	⚖	📦	V6
	mm	"	mm	"					
D27AH	260	10 1/4	33	1 5/16	1,2	++++	0,56	1	
D27AHL	260	10 1/4	33	1 5/16	1,2	++++	0,56	1	



- Na průběžné rovné a tvarové stříhy
- Vsazené břity z HSS
- Dodávají se pro pravé nebo levé stříhy

### Vystřihovací nůžky HSS

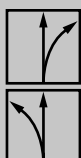


Objednací číslo	Celková délka		Délka břitu		↓ max. ↑	⊗	⚖	📦	V6
	mm	"	mm	"					
D407-275	275	11	42	1 5/8	1,0	++++	0,53	1	
D407-275L	275	11	42	1 5/8	1,0	++++	0,53	1	
D407-300	300	12	43	1 11/16	1,0	++++	0,60	1	
D407-300L	300	12	43	1 11/16	1,0	++++	0,60	1	



- Na krátké rovné a tvarové stříhy
- Vsazené břity z HSS
- Rukojeti máčené v PVC
- Dodávají se pro pravé nebo levé stříhy

### Nůžky Ideál HSS



Objednací číslo	Celková délka		Délka břitu		↓ max. ↑	⊗	⚖	📦	V6
	mm	"	mm	"					
D416-280	280	11	34	1 3/8	1,0	++++	0,61	1	
D416-280L	280	11	34	1 3/8	1,0	++++	0,61	1	



- Na průběžné rovné a tvarové stříhy
- Vsazené břity z HSS
- Rukojeti máčené v PVC
- Dodávají se pro pravé nebo levé stříhy

### Zahnuté nůžky na plech HSS



Objednací číslo	Celková délka		Délka břitu		↓ max. ↑	⊗	⚖	📦	V6
	mm	"	mm	"					
D418-300	300	12	62	2 7/16	1,0	++++	0,71	1	
D418-350	350	14	65	2 9/16	1,0	++++	0,80	1	



↓  
max.  
↑  
Síla plechu  
(600 N/mm<sup>2</sup>)

⊗  
Trvanlivost

- Na dlouhé rovné a průběžné stříhy
- Vsazené břity z HSS
- Rukojeti máčené v PVC
- Dodávají se jen pro pravé stříhy

*Erdi* Běžné nůžky na plech

## Spolehněte se na robustní klasiku



### Výhody na první pohled:

#### 1 Kovaná hlava nůžek a rukojeť

Hlava nůžek a rukojeť jsou kovány z jednoho kusu v zápustce. To způsobuje, že jsou robustní a spolehlivé.

#### 2 Indukčně kalené břity

Indukčně kalené břity zaručují vysokou životnost a optimální výsledek stříhání.

#### 3 Nastavitelný komerční šroubový spoj

Po přebroušení lze veškeré běžné nůžky na plech zcela pohodlně nastavit na původní hodnoty.

- Na průběžné rovné a tvarové stříhy
- D216 – Rukojeti lakované
- D116 – Rukojeti máčené v PVC
- Dodávají se pro pravé nebo levé stříhy



### Nůžky Ideál

Objednací číslo	Celková délka		Délka břitu		$\downarrow$ max. mm				V5
	mm	"	mm	"					
D216-260	260	10 1/4	30	1 3/16	1,0	++	0,49	5	
D216-260L	260	10 1/4	30	1 3/16	1,0	++	0,49	5	
D216-280	280	11	34	1 3/8	1,0	++	0,58	5	
D216-280L	280	11	34	1 3/8	1,0	++	0,58	5	
D116-260	260	10 1/4	30	1 3/16	1,0	+	0,49	5	
D116-260L	260	10 1/4	30	1 3/16	1,0	+	0,49	5	
D116-260-SB	260	10 1/4	30	1 3/16	1,0	+	0,49	5	
D116-260L-SB	260	10 1/4	30	1 3/16	1,0	+	0,49	5	
D116-280	280	11	34	1 3/8	1,0	+	0,56	5	
D116-280L	280	11	34	1 3/8	1,0	+	0,56	5	
D116-280-SB	280	11	34	1 3/8	1,0	+	0,59	5	
D116-280L-SB	280	11	34	1 3/8	1,0	+	0,59	5	
Objednací číslo	Osazení								V5
DSET-SF3	1 x D216-280, 1 x D216-280L a 1 x D218-300 v rolovací tašce							Ks	1



$\downarrow$ max. **Síla plechu (600 N/mm<sup>2</sup>)**  
**Trvanlivost**





### Nůžky Ideál s neomezeným rozevřením



Objednací číslo	Celková délka		Délka břitu		↓ ↑ max.	⊗	⚖	📦	V5
	mm	"	mm	"					
D216-280-B-SBSK	280	11	34	1 3/8	1,0	++	0,58	5	
D216-280L-B-SBSK	280	11	34	1 3/8	1,0	++	0,58	5	



- Na průběžné rovné a tvarové stříhy
- Bez dorazu rozevření, mimořádně špičaté
- Břit s mikroozubením umožňuje pracovat bez nebezpečí sesmeknutí
- Zvláště robustní, vyhovující mimořádnému zatížení: Zušlechtěný materiál, induktivně kalené břity, brinýrované
- Rukojeti máčené v PVC
- Dodávají se pro pravé nebo levé stříhy

### Zahnuté nůžky na plech



Objednací číslo	Celková délka		Délka břitu		↓ ↑ max.	⊗	⚖	📦	V5
	mm	"	mm	"					
D218-300	300	12	62	2 7/16	1,0	++	0,73	5	
D218-300L	300	12	62	2 7/16	1,0	++	0,73	5	
D218-350	350	14	65	2 9/16	1,0	++	0,80	5	
D118-300	300	12	62	2 7/16	1,0	+	0,73	5	
D118-300L	300	12	62	2 7/16	1,0	+	0,73	5	
D118-300-SB	300	12	62	2 7/16	1,0	+	0,74	5	
D118-300L-SB	300	12	62	2 7/16	1,0	+	0,74	5	
D118-350	350	14	65	2 9/16	1,0	+	0,80	5	



↓  
↑  
max. Síla plechu  
(600 N/mm<sup>2</sup>)

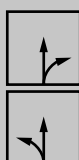
⊗ Trvanlivost

- Na dlouhé rovné a průběžné stříhy
- Zvláště dlouhé ostří je ideální na dělení tabulí plechu
- D218 – Rukojeti lakované
- D118 – Rukojeti máčené v PVC
- Dodávají se pro pravé stříhy (nebo v rozměru 300 mm i pro levé stříhy)

# Spolehněte se na robustní klasiku



- Na krátké rovné a tvarové stříhy (zvláště malé poloměry)
- Velmi štíhlá nůžková hlava
- D214 – Rukojeti lakované
- D114 – Rukojeti máčené v PVC
- Dodávají se pro pravé nebo levé stříhy



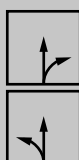
## Tvarové a vystřihovací nůžky

Objednací číslo	Celková délka		Délka břitu		↓ max. ↓ mm	⚙️	⚖️ kg	📦 Ks	V5
	mm	"	mm	"					
D214-250	250	10	37	1 7/16	1,0	++	0,47	5	
D214-250L	250	10	37	1 7/16	1,0	++	0,47	5	
D214-275	275	11	43	1 11/16	1,0	++	0,53	5	
D114-250	250	10	37	1 7/16	1,0	+	0,47	5	
D114-250L	250	10	37	1 7/16	1,0	+	0,47	5	

D214-275: K dodání do vyprodání zásob



- Na krátké rovné a tvarové stříhy
- D207 – Rukojeti lakované
- D107 – Rukojeti máčené v PVC
- Dodávají se pro pravé nebo levé stříhy



## Vystřihovací nůžky

Objednací číslo	Celková délka		Délka břitu		↓ max. ↓ mm	⚙️	⚖️ kg	📦 Ks	V5
	mm	"	mm	"					
D207-250	250	10	42	1 5/8	1,0	++	0,49	5	
D207-250L	250	10	42	1 5/8	1,0	++	0,49	5	
D207-275	275	11	42	1 5/8	1,0	++	0,53	5	
D207-275L	275	11	42	1 5/8	1,0	++	0,53	5	
D207-300	300	12	47	1 7/8	1,0	++	0,58	5	
D207-300L	300	12	47	1 7/8	1,0	++	0,58	5	
D107-225	225	9	38	1 1/2	1,0	+	0,37	5	
D107-225-SB	225	9	38	1 1/2	1,0	+	0,38	5	
D107-250	250	10	42	1 5/8	1,0	+	0,49	5	
D107-250L	250	10	42	1 5/8	1,0	+	0,49	5	
D107-250-SB	250	10	42	1 5/8	1,0	+	0,50	5	
D107-250L-SB	250	10	42	1 5/8	1,0	+	0,50	5	
D107-275	275	11	42	1 5/8	1,0	+	0,55	5	
D107-275L	275	11	42	1 5/8	1,0	+	0,55	5	
D107-300	300	12	47	1 7/8	1,0	+	0,60	5	
D107-300L	300	12	47	1 7/8	1,0	+	0,60	5	



↓ max. ↓  
Síla plechu  
(600 N/mm<sup>2</sup>)

⚙️  
Trvanlivost



### Nůžky na kulaté otvory



Objednací číslo	Celková délka		Délka břitu		↓ max. ↑ mm	⚙️	⚖️ kg	📦 Ks	V5
	mm	"	mm	"					
D208-275	275	11	40	1 9/16	1,0	++	0,51	5	
D208-275L	275	11	40	1 9/16	1,0	++	0,51	5	



- Speciálně na kruhové stříhy
- Břity ohnuté do oblouku
- Rukojeti lakované
- Dodávají se pro pravé nebo levé stříhy

### Univerzální nůžky



Objednací číslo	Celková délka		Délka břitu		↓ max. ↑ mm	⚙️	⚖️ kg	📦 Ks	V5
	mm	"	mm	"					
D106-250-SB	250	10	68	2 11/16	1,0	+	0,44	5	



- Na rovné stříhy a tvarové stříhy
- Rukojeti máčené v PVC
- Dodávají se jen pro pravé stříhy

### Univerzální nůžky se širokým listem čepele



Objednací číslo	Celková délka		Délka břitu		↓ max. ↑ mm	⚙️	⚖️ kg	📦 Ks	V5
	mm	"	mm	"					
D106A-250-SB	250	10	67	2 5/8	1,0	+	0,46	5	



↓ max. ↑  
Síla plechu  
(600 N/mm<sup>2</sup>)

⚙️  
Trvanlivost

- Na průběžné rovné a tvarové stříhy (velké poloměry)
- Rukojeti máčené v PVC
- Dodávají se jen pro pravé stříhy

# Spolehněte se na robustní klasiku



- Na rovné stříhy
- D202 – Rukojeti lakované
- D102 – Rukojeti máčené v PVC
- Dodávají se jen pro pravé stříhy

## Berlínské nůžky



Objednací číslo	Celková délka		Délka břitu		↓ max. ↑	⚙️	⚖️	📦	V5
	mm	"	mm	"					
D202-250	250	10	60	2 3/8	1,0	++	0,47	5	
D202-300	300	12	79	3	1,0	++	0,70	5	
D102-225	225	9	55	2 3/16	1,0	+	0,44	5	
D102-250	250	10	60	2 3/8	1,0	+	0,48	5	
D102-250-SB	250	10	60	2 3/8	1,0	+	0,49	5	
D102-300	300	12	79	3	1,0	+	0,72	5	



## Jednobřité nůžky na plech



Objednací číslo	Celková délka		Délka břitu		↓ max. ↑	⚙️	⚖️	📦	V5
	mm	"	mm	"					
D146-200	200	8	41	1 5/8	1,0	+	0,32	6	
D146-250	250	10	54	2 1/3	1,0	+	0,47	6	
D146-300	300	12	68	2 11/16	1,0	+	0,67	6	
D146-350	350	14	72	2 13/16	1,0	+	0,75	6	



↓  
max.  
↑  
Síla plechu  
(600 N/mm<sup>2</sup>)

⚙️  
Trvanlivost



*Erdi* Nůžky na ocelovou pásku

# Bezpečné stříhání silných ocelových pásků jednou rukou



Prostě lepší.



## Bezpečnostní nůžky na ocelovou pásku s pákovým převodem

Objednací číslo	Celková délka		Délka břitu		kg	Ks	V5
	mm	"	mm	"			
D123S	260	10 1/4	38	1 1/2	0,55	5	
D123S-SB	260	10 1/4	38	1 1/2	0,56	5	



- Dvojitý pákový převod umožňuje jednoruční používání a redukuje vynaloženou sílu
- Přidržovač zabraňuje náhlému vymrštění konců pásky
- Snadné zasouvání ploché dolní části pod pásky krabice
- Umožňuje stříhání tvrzených ocelových pásků (560 N/mm<sup>2</sup>) o šířce do 32 mm síle do 1 mm
- Induktivně kalené břity pro dlouhou životnost
- Rukojeť ERGO pro práci bez zbytečné únavy

## Nůžky na ocelovou pásku

Objednací číslo	Celková délka		Délka břitu		kg	Ks	V5
	mm	"	mm	"			
D122N	225	9	31	1 1/4	0,40	5	



- Přidržovač zabraňuje náhlému vymrštění konců pásky
- Snadné zasouvání ploché dolní části pod pásky krabice
- Pro šířku pásků do 25 mm a sílu pásku do 0,6 mm
- Rukojeti lakované

## Nůžky na ocelovou pásku

Objednací číslo	Celková délka		Délka břitu		kg	Ks	V5
	mm	"	mm	"			
D122A	260	10 1/4	30	1 3/16	0,42	5	
D122A-SB	260	10 1/4	30	1 3/16	0,43	5	



- Snadné zasouvání ploché dolní části pod pásky krabice
- Velmi dobrý poměr mezi cenou a výkonem
- Pro šířku pásků do 25 mm a sílu pásku do 0,6 mm
- Rukojeti máčené v PVC

# Stříhání s vysokou přesností



- Uzavřené rukojeti
- Plně poniklováno

## Zlatnické nůžky

Objednací číslo	Provedení	Celková délka		Délka břitu		kg	Ks	V5
		mm	"	mm	"			
D70-1	rovné břity	180	7	31	1 1/4	0,13	12	
D71-1	obloukové břity	175	7	32	1 1/4	0,13	12	



- Otevřené rukojeti
- Plně poniklováno

## Zlatnické nůžky

Objednací číslo	Provedení	Celková délka		Délka břitu		kg	Ks	V5
		mm	"	mm	"			
D72-1	rovné břity	180	7	31	1 1/4	0,11	12	



- S úchopnými oky
- Plně poniklováno

## Zlatnické nůžky

Objednací číslo	Provedení	Celková délka		Délka břitu		kg	Ks	V5
		mm	"	mm	"			
D74-1	rovné břity	180	7	34	1 3/8	0,09	12	
D75-1	obloukové břity	175	7	33	1 5/16	0,09	12	



- Uzavřené rukojeti s pružinou
- Plně poniklováno

## Zlatnické nůžky

Objednací číslo	Provedení	Celková délka		Délka břitu		kg	Ks	V5
		mm	"	mm	"			
D76-1	rovné břity	180	7	26	1	0,14	12	





**NOVÉ**

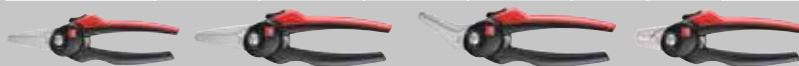
### Robustní přímé víceúčelové nůžky

Objednací číslo	Celková délka		Délka břitu		mm	kg	Ks	V5
	mm	"	mm	"				
D52-2	200	8	50	2	0,6	0,27	10	



### Kombinované nůžky

Objednací číslo	Celková délka		Délka břitu		kg	Ks	V5
	mm	"	mm	"			
D47-2	140	5 1/2	31	1 1/4	0,05	15	
D48-2	190	7 1/2	42	1 5/8	0,11	10	
D48A-2	190	7 1/2	36	1 3/8	0,11	10	
D49-2	165	6 1/2	-	-	0,12	10	



D47	140	5 1/2	31	1 1/4	0,08	15	
D48	190	7 1/2	42	1 5/8	0,12	10	
D48A	190	7 1/2	38	1 1/2	0,11	10	
D49	160	6 1/4	-	-	0,12	10	



### Kombinované nůžky Combinox

Objednací číslo	Celková délka		Délka břitu		kg	Ks	V5
	mm	"	mm	"			
D50	190	7 1/2	40	1 9/16	0,14	10	



### Kombinované nůžky MULTISNIP Master

Objednací číslo	Celková délka		Délka břitu		mm	kg	Ks	V5
	mm	"	mm	"				
D51A	235	9 1/4	50	2	0,4	0,19	5	



Síla plechu (600 N/mm<sup>2</sup>)

- Čepel a rukojeť kované z jednoho kusu pro vysokou stabilitu
- Břit s ozubením umožňuje pracovat bez nebezpečí sesmeknutí
- Rukojeť ERGO pro práci bez zbytečné únavy
- Pískované, chromované čepele na ochranu proti korozi
- Stříhá ocel válcovanou za studna o síle až 0,6 mm

#### D47-2 / D48-2 / D48A-2 / D49-2:

- Rukojeť ERGO pro práci bez zbytečné únavy
- Čepele z jakostní nerezové oceli

#### D47 / D48 / D48A / D49:

- Břit s ozubením umožňuje pracovat bez nebezpečí sesmeknutí
- Čepele z jakostní nerezové oceli

#### D48A-2 / D48A:

- Zalomené břity

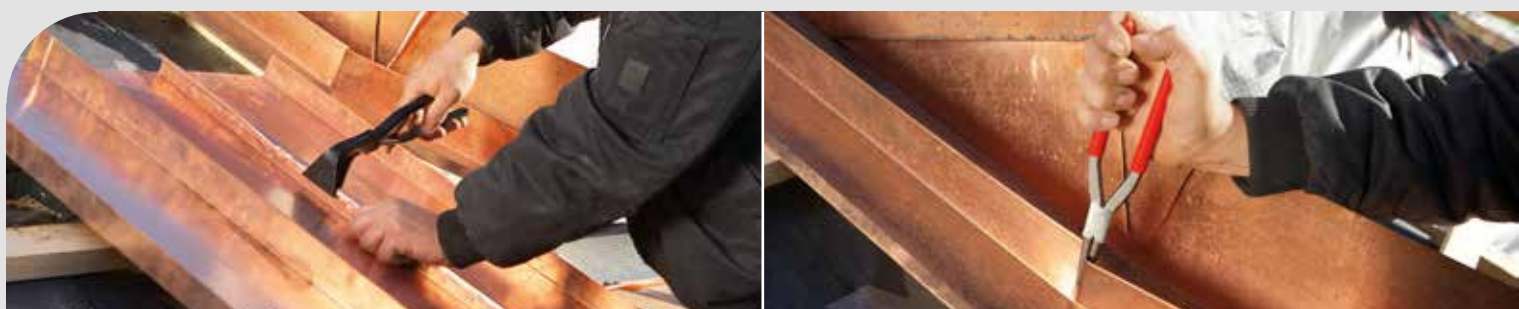
#### D49-2 / D49:

- Pro vícežilové kabely do průměru 10 mm

- Čepele z jakostní nerezové oceli
- Ergonomická plastová rukojeť s vložkou z měkkého materiálu
- S vodítkem drátu při stříhání vázacího drátu o průměru do 2,5 mm
- Ořezávání dokola u dorazu k odisolování kabelů od Ø 1,0 až 1,5 mm

- Na dlouhé a rovné průběžné stříhy (velké poloměry)
- Všechny kovové díly jsou z nerezové ušlechtilé oceli
- Rukojeti jsou z robustního plastu zesíleného skelným vláknem s vložkou z měkkého materiálu

# Speciální nástroje pro specialisty



- Výkovek z jakostní oceli
- S nanesenou černou práškovou vrstvou
- Minimální hloubka rozevření, rovná 60 mm
- Minimální hloubka rozevření, ohnutá, 50 mm



přeložený

prostrčený

- Výkovek z jakostní oceli
- S nanesenou černou práškovou vrstvou
- Rukojeti s potahem z PVC
- Minimální hloubka rozevření, rovná 60 mm
- Minimální hloubka rozevření, ohnutá, 50 mm



přeložený

prostrčený

## Falcovací kleště

Objednací číslo	Forma	Provedení kloubu	Šířka vstupn. otvoru mm	Celková délka		kg	Ks	V6
				mm	"			
D33-60	rovné	prostrčený	60	280	11	0,60	6	
D331-40	rovné	přeložený	40	280	11	0,56	6	
D331-60	rovné	přeložený	60	280	11	0,63	6	
D331-80	rovné	přeložený	80	320	12 3/4	0,92	5	
D34-60	ohyb v úhlu 45°	prostrčený	60	270	10 3/4	0,72	6	
D341-40	ohyb v úhlu 45°	přeložený	40	270	10 3/4	0,69	6	
D341-60	ohyb v úhlu 45°	přeložený	60	270	10 3/4	0,63	6	
D341-80	ohyb v úhlu 45°	přeložený	80	320	12 3/4	0,92	5	
D35-60	ohyb v úhlu 90°	prostrčený	60	255	10	0,71	6	
D351-60	ohyb v úhlu 90°	přeložený	60	255	10	0,67	6	



D33...



D34...

D35...

## Falcovací kleště, rukojeti s potahem

Objednací číslo	Forma	Provedení kloubu	Šířka vstupn. otvoru mm	Celková délka		kg	Ks	V6
				mm	"			
D33-60-P	rovné	prostrčený	60	280	11	0,60	6	
D331-60-P	rovné	přeložený	60	280	11	0,62	6	
D34-60-P	ohyb v úhlu 45°	prostrčený	60	270	10 3/4	0,64	6	
D341-60-P	ohyb v úhlu 45°	přeložený	60	270	10 3/4	0,63	6	
D35-60-P	ohyb v úhlu 90°	prostrčený	60	255	10	0,71	6	
D351-60-P	ohyb v úhlu 90°	přeložený	60	255	10	0,67	6	



D33...-P



D34...-P

D35...-P



### Piccolo-Falcovací nůžky

Objednací číslo	Forma	Provedení kloubu	Šířka vstupn. otvoru		Celková délka		kg	Ks	V6
			mm	mm	mm	"			
D331-22	rovné	přeložený	22	180	7	0,21	10		
D341-22	ohyb v úhlu 45°	přeložený	22	180	7	0,19	10		



- Pro malé přesné drážkovací a ohýbací práce
- Výkovek z jakostní oceli
- Rukojeti s potahem z PVC
- Plně kaleno
- Hloubka rozevření, rovná 30 mm
- Hloubka rozevření, ohnutá 28 mm

### Klempířské ploché kleště

Objednací číslo	Provedení kloubu	Celková délka		kg	Ks	V6
		mm	"			
D301	přeložený	240	9 1/2	0,40	6	



- Výkovek z jakostní oceli
- Rukojeti s potahem z PVC
- Plochá čelist kleští
- Hloubka rozevření 45 mm
- Ozubením 0,8 mm

### Klempířské kleště kulaté

Objednací číslo	Provedení kloubu	Celková délka		kg	Ks	V6
		mm	"			
D311	přeložený	260	10 1/4	0,38	6	



- Výkovek z jakostní oceli
- Rukojeti s potahem z PVC
- Kulatá čelist kleští
- Hloubka rozevření 50 mm
- Ozubením 1,0 mm

### Falcovací ohýbací kleště

Objednací číslo	Forma	Provedení kloubu	Šířka vstupn. otvoru		Celková délka		kg	Ks	V6
			mm	mm	mm	"			
D355	rovné	přeložený	30	250	10	0,43	5		



- Výkovek z jakostní oceli
- Mořený
- Rukojeti s potahem z PVC

### Rohové falcovací kleště

Objednací číslo	Forma	Provedení kloubu	Šířka vstupn. otvoru		Celková délka		kg	Ks	V6
			mm	mm	mm	"			
D335	rovné	přeložený	60	280	11	0,74	5		



- Výkovek z jakostní oceli
- Mořený
- Rukojeti s potahem z PVC
- Hloubka rozevření 65 mm

# Speciální nástroje pro specialisty



- Výkovek z jakostní oceli
- Hnědený
- Rukojeti s potahem z PVC
- Hloubka rozevření 80 mm

## Mačkáci falcovací kleště

Objednací číslo	Forma	Provedení kloubu	Šířka vstupn. otvoru		Celková délka		kg	Ks	V6
			mm	"	mm	"			
D336	rovné	prostrčený	80		320	12 3/4	0,78	5	



- Rychlá a racionální práce díky 3 dolním a 2 horním čelistem
- Samočinně otvírající
- Plně pozinkováno
- Rukojeti s potahem z PVC
- Hloubka rozevření 28 mm

## Okapové utahovací kleště

Objednací číslo	Celková délka		kg	Ks	V6
	mm	"			
D36	250	10	0,47	1	



- Šířka šterbiny 10 mm pro úchytku žlabu 40 x 6 mm
- Hlava z nerezavějící temperované litiny
- Kluzný váleček na ochranu úchytky žlabu laminované plastem

## Ohýbač na žlabové nosníky – otevřený tvar

Objednací číslo	Celková délka		kg	Ks	V6
	mm	"			
D396	680	20	3,10	1	



# Erdi Zavírací nože s výměnnými čepeli a multitool

## Praktický pomocník pro každý den



Prostě lepší.



### Zavírací nože s výměnnými čepeli



Objednací číslo	Celková délka		Délka bříty		kg	Ks	V6
	mm	"	mm	"			
DBKPH-EU	160	6 1/4	28	1 1/8	0,18	12	
DBKWH-EU	160	6 1/4	28	1 1/8	0,20	12	
DBKAH-EU	160	6 1/4	28	1 1/8	0,14	12	

### Souprava DBKPH-SET



Objednací číslo	Osazení	kg	Ks	V6

### Náhradní čepelí



Objednací číslo	Celková délka		Obsah	kg	Ks	V6
	mm	"				
DBK-T	60	2 3/8	10	0,05	50	
DBK-H	50	2	10	0,05	1	
DBK-L	87	3 1/2	5	0,07	1	

### Multifunkční nástroj s velkými nůžkami



Objednací číslo	Celková délka otevřené		Celková délka zavřené		Délka bříty		kg	Ks	V6
	mm	"	mm	"	mm	"			
DBST	175	7	100	4	55	2 3/16	0,36	8	

- **DBKPH-EU:** Plastová rukojeť komfort, opěrná plocha pro max. přitlačný tlak, pouzdro s 5 náhradními čepeli
- **DBKWH-EU:** Rukojeť z ušlechtilého dřeva
- **DBKAH-EU:** Lehká hliníková rukojeť
- Rychlá výměna čepelí
- Spona na opasek

- Nůž s pohodlnou plastovou rukojetí
- Praktické nylonové pouzdro se zipem
- Čtyři různé čepelí pro různé použití

- Vhodné pro všechny zavírací nože s čepeli od firmy BESSEY

- Jeden multifunkční nástroj se sedmi možnostmi: nůžky, nůž, pilka, pilník, křížový šroubovák, velký a malý plochý šroubovák
- Stříhá kůži, vinyl, tenké kabely, provázky, tenké plasty, papír a mnohé další materiály
- S pouzdem na opasek pro bezpečné, vždy pohodové uložení
- Rukojeť z ušlechtilé oceli s ploškami z měkkého materiálu pro práci bez nebezpečí sesmeknutí ruky

# Upínací technika a technika stříhání od profesionálů pro profesionály

**BESSEY**  
Prostě lepší.

Jedná-li se o účelné upínání, svírání, stříhání, jste na správném místě, protože bez ohledu na to, jestli se jedná o sílové upnutí, tradiční kovové nůžky nebo řešení speciálních požadavků, nabízí BESSEY v oboru zpracování dřeva i zpracování kovů pro každého řemeslníka perfektní řešení a ideální nástroje.



Příslušné informace ke všem produktům naleznete také na [www.bessey.de](http://www.bessey.de)

## Upínací technika pro práci se dřevem



Šroubové svěrky z temperované litiny



Korpusové svěrky



Úhlový upínák



Nástroje pro montáž dvojných zárubní

## Upínací technika pro práci s kovem



Vysokovýkonné svěrky



Variabilní upínače s kloubovou pákou



Upínací prvky pro svářečské stoly



Upínák na pracovní stůl stroje



**BESSEY**  
Image  
film

BESSEY Tool GmbH & Co. KG ■ Mühlwiesenstraße 40  
74321 Bietigheim-Bissingen, Germany  
Fon +49 7142 401-0 ■ Fax +49 7142 401-452  
E-Mail: [tool-info@bessey.de](mailto:tool-info@bessey.de)

Váš prodejce:

